

OB. 11 - RZUT KONSTRUKCYJNY HALI

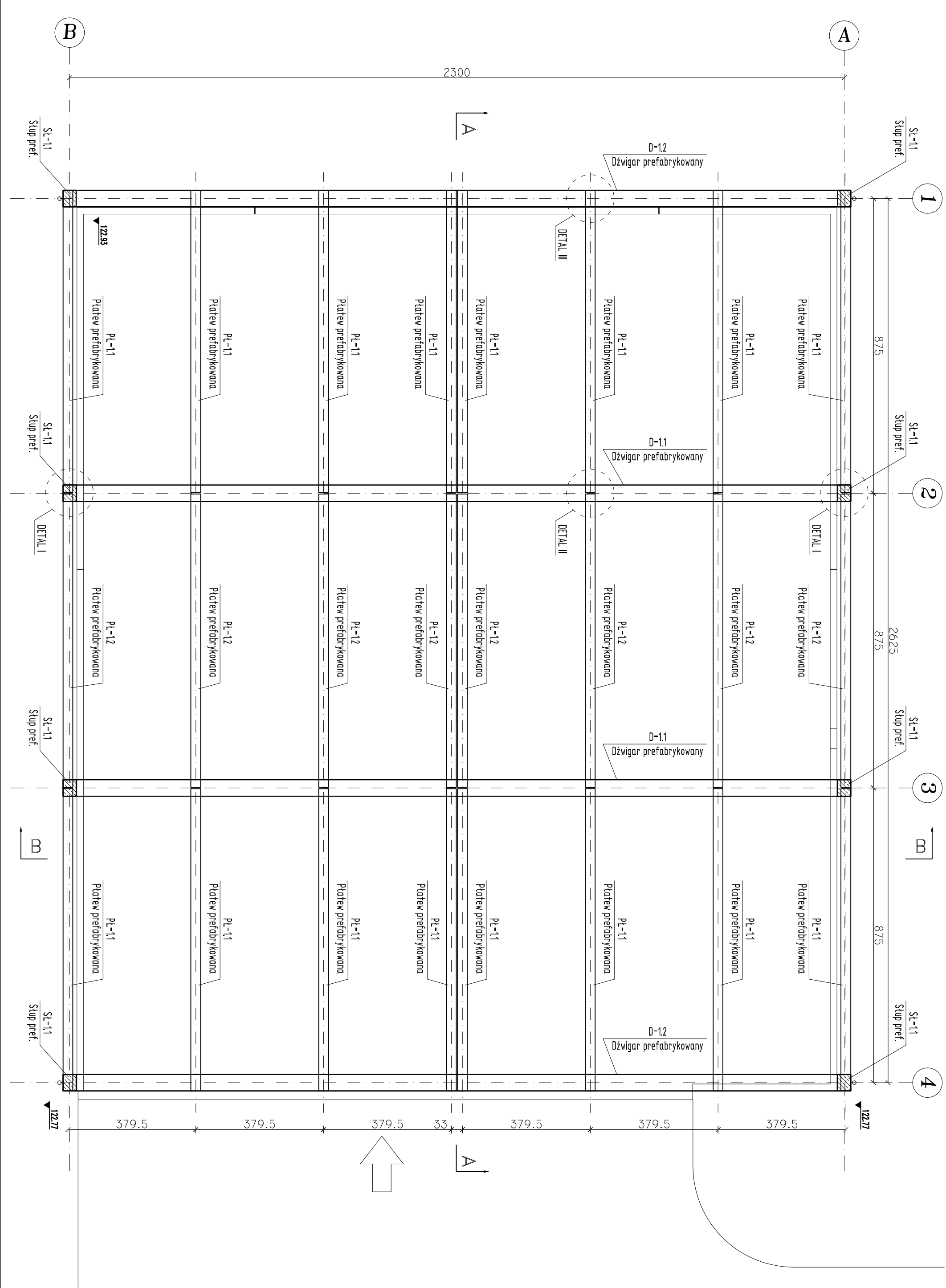
Skala 1:100


LEGENDA:

- PL-11 - Płatów prefabrykowana 290/300 - szt.16
- PL-12 - Płatów prefabrykowana 290/300 - szt.8
- D-11 - Dźwigar prefabrykowany 1200/490 - szt.2
- D-12 - Dźwigar prefabrykowany 1200/490 - szt.2
- SL-11 - Słup prefabrykowany 390/500 - szt.8

BETON SPRĘŻONY: C50/60, XF3, XA3

UWAGI:
- konstrukcja hali wg systemu hal z betonu sprężonego,
- w dźwigarach D-1,2 zobetonować szyny "systemowe,
typowe" - patrz rysunek szczegółowy



Jednostka projektowa:	AF PROJECTS Sp. z o.o. WARSZAWA POLSKA 03-774 Warszawa, ul. Wołńska 2 tel. (+48 +22) 670-22-12, 818-41-02, fax 818-28-13	
Temat (Obiekt):	Przebudowa i rozbudowa niżejszej oczyszczalni ścieków w Chorzelach	
Nazwa rysunku	ob. 11 - RZUT KONSTRUKCYJNY HALI	
Zamawiający:	Gmina Chorzele, ul. Komosińskiego 1, 06-530 Chorzele	
Funkcja:	Inne i nazwisko	Nr upr.
Gł. Projektant:	mgr inż. Krzysztof Wróblewski	Sl. 55/88
Projektował:	inż. Andrzej Grudzień	KL-230/90
Opracował:	mgr inż. Dariusz Wójcicki	
Sprawdził:	mgr inż. Małgorzata Grudzień	KL-106/93
Brutto:	Konstrukcyjna	Skala: 1:100
		Studium: PW
		Data: 09.2013r.
		Nr rysunku 11-K-03